

VR Manager クイックマニュアル

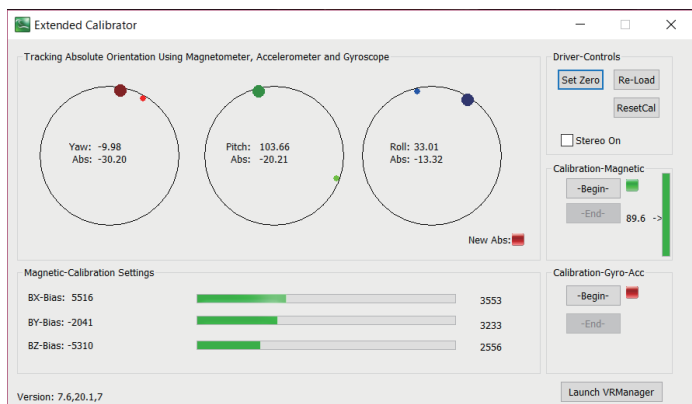
ヘッドトラッキングのキャリブレーション

iWearビデオヘッドフォンのVR機能を使用する前に、磁気を検知するためのキャリブレーション、回転を検知するためのジャイロスコープのキャリブレーションが必要となります。

- 1.VR Managerをダウンロードしてください。
- 2.iWearがパソコンに正しく接続されているか確認してください。



3. を開いてください。



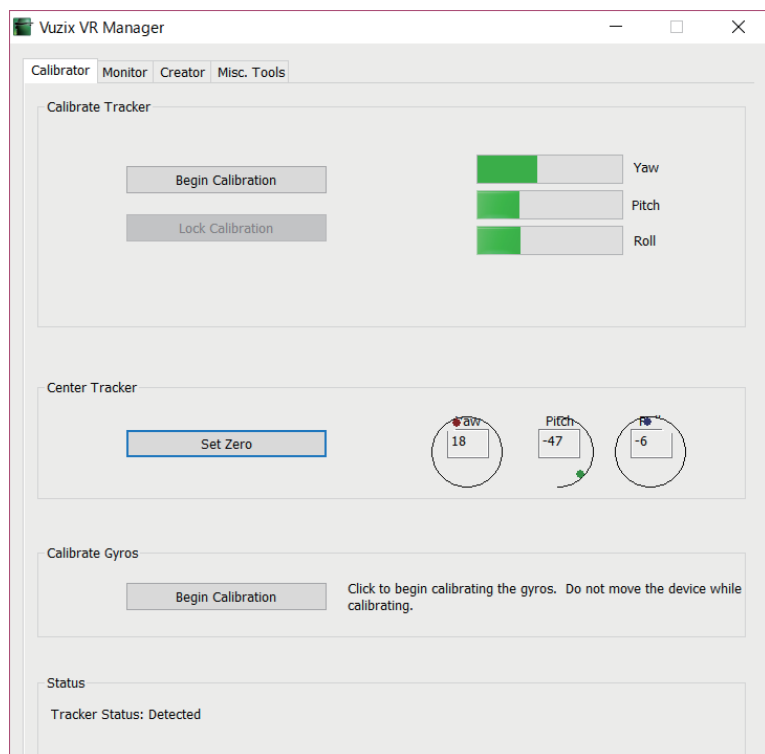
- 4.Calibration-Magneticの-Begin-を押してください。
 - 5.iWearを上下左右にグルグル回してください。
左図下部のバーがたまっていきますので可能な限りためてください。
※回し方のコツは本マニュアル下にある動画を参照してください。
 - 6.-End-を押します。
 - 7.iWearを平らな場所に置いてください。
3つの円の●と・、●と・、●と・が近づいていきます。
可能な限り待ってください。
 - 8.Calibration-Gyro-Accの-Begin-を押してください。
 - 9.先ほどと同様にiWearをグルグル回して、バーをためてください。
 - 10.-End-を押します。
 - 11.iWearを装着しSet Zeroを押してください。
- 終了後、×を押して本ソフトを終了しないでください。**

以上で終了ですが、さらに下記のキャリブレーションも行うことで更に動作が安定します。

- 1.iWearを外してください。



2. を開いてください。



- 3.Begin Calibrationを押してください。
 - 4.上記と同様にiWearをグルグル回して左図のバーをためてください。
 - 5.Lock Calibrationを押してください。
 - 6.Begin Calibrationを押してください。
ボタンがCalibrating Gyrosに変わります。
10秒ほど待ってCalibrating Gyrosを押してください。
 - 7.iWearを装着しSet Zeroを押してください。
- 終了後、×を押して本ソフトを終了しないでください。**

キャリブレーションを行っても時間がたつと徐々に正常に動作しなくなることがあります。
その際は再度キャリブレーションを行ってください。